



SAV du 30/06/10

Objet : Amélioration des temps de connexion à la base de données

Destinataire : SPANC

Auteur : MLC

Accélération des connexions.

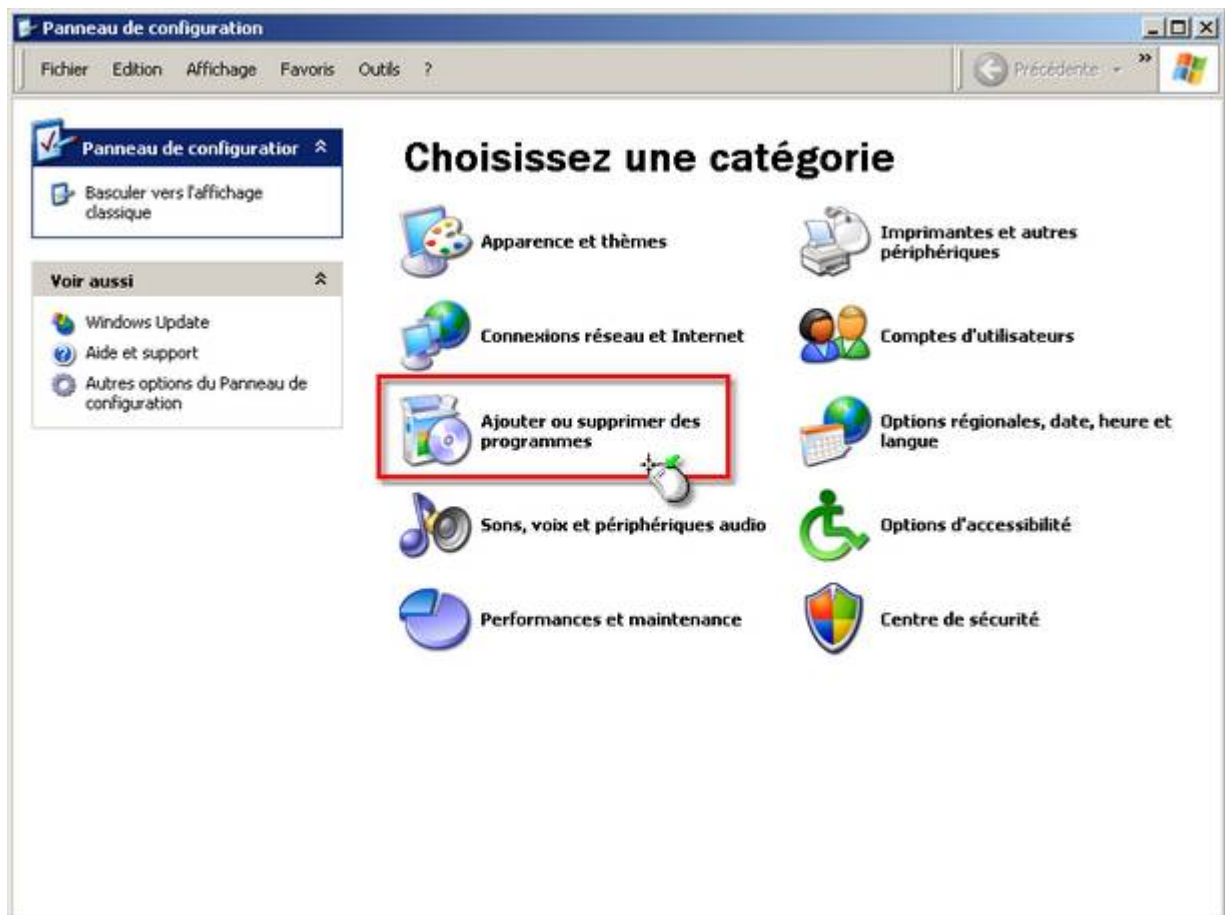
Par défaut les postes clients sont installés en version serveurs. Ceci afin de pouvoir basculer ce poste en serveur si besoin, ou de le faire fonctionner en mono poste. Vous pouvez cependant changer cette disposition sur l'ensemble des postes clients reliés à un serveur, en installant sur ces postes la version client de Firebird.

Il vous faut en premier lieu connaître votre version de Firebird installé sur votre poste. Firebird est votre serveur de base de données. (Normalement il s'agit de la version 1.03)

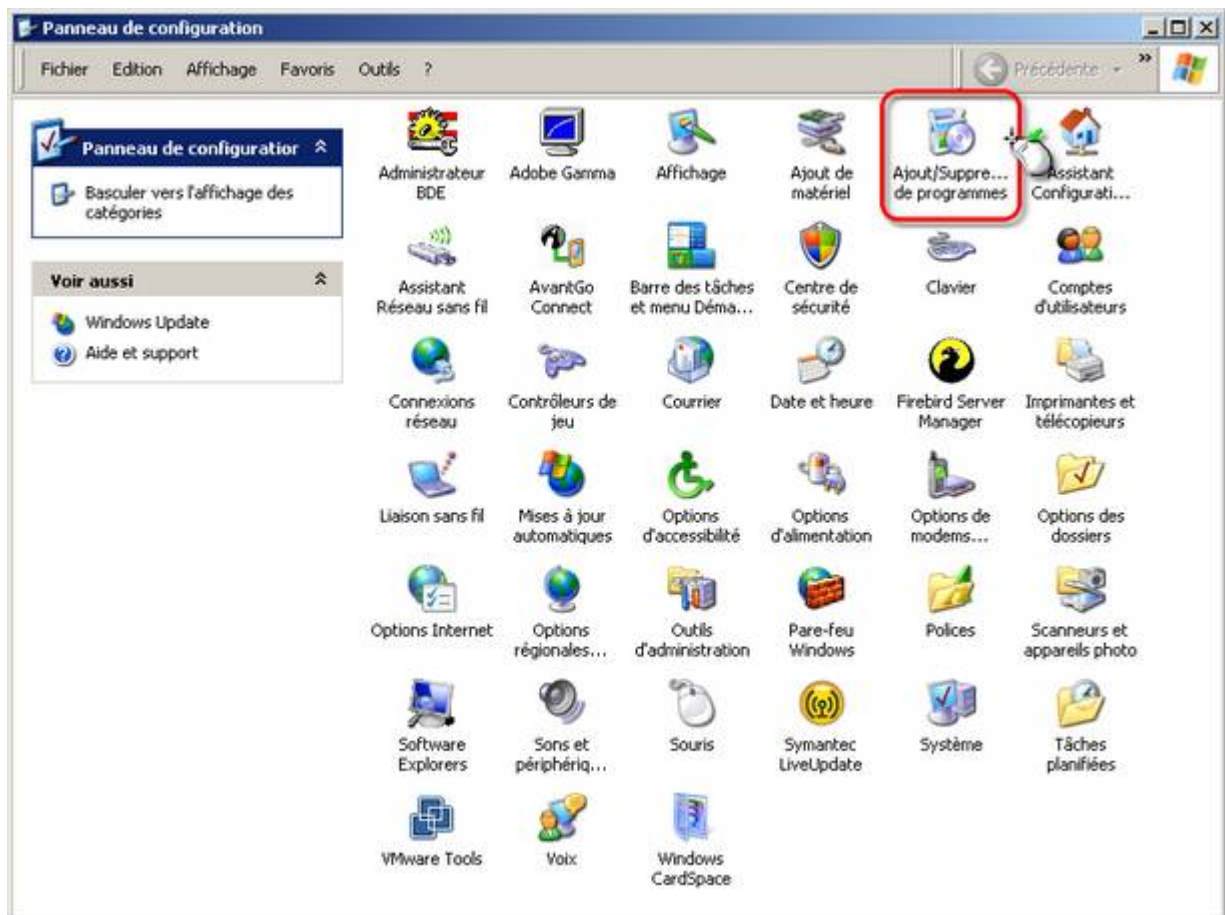
En désinstallant le serveur du poste client notez son numéro de version (afin d'installer le client de la même version).

Sous XP :

Menu Démarrer/Panneau de configuration :

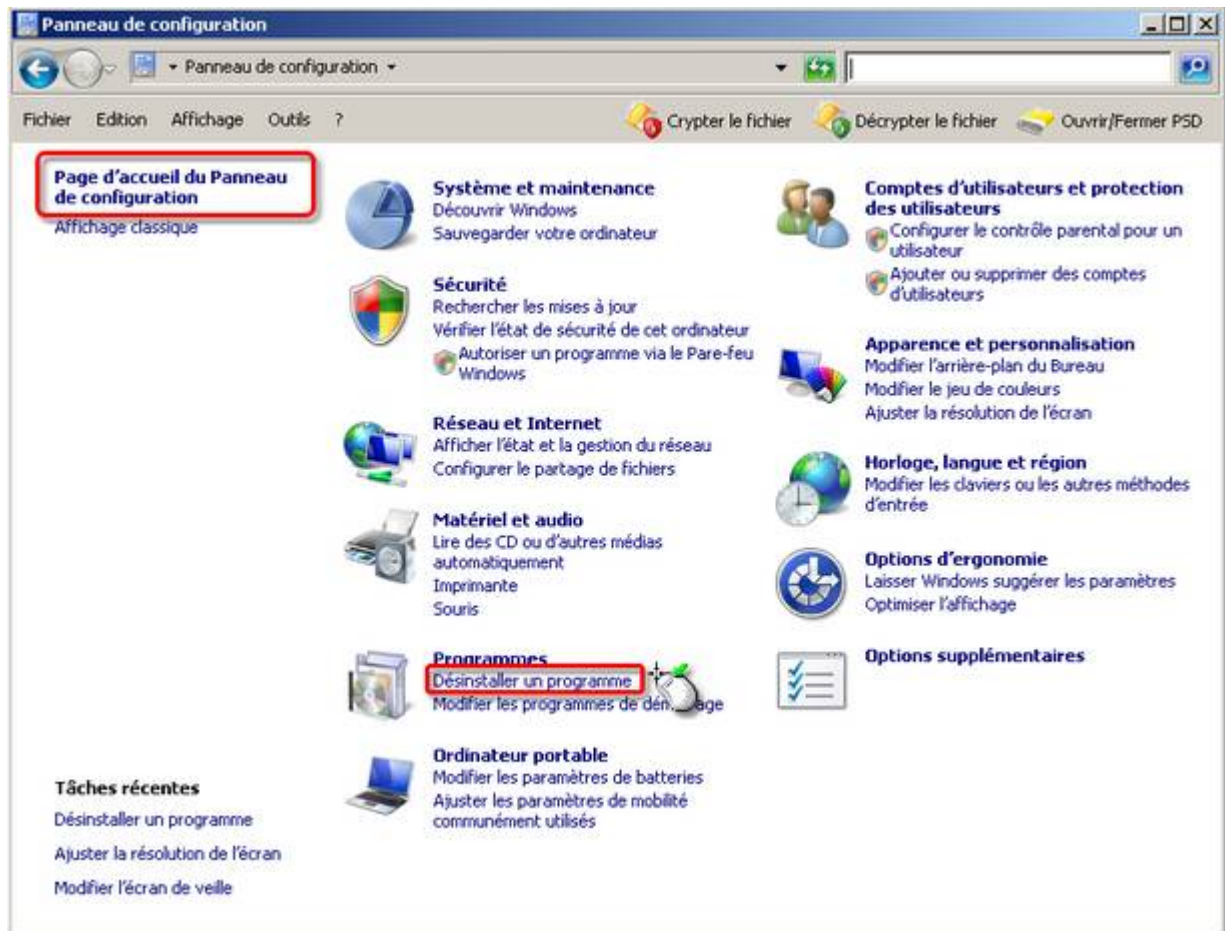


ou si vous êtes en affichage classique :



Sous vista :

Menu Démarrer/Panneau de configuration, placez vous en Page d'accueil du Panneau de configuration puis cliquez sur Désinstaller un programme.



Sous Seven :

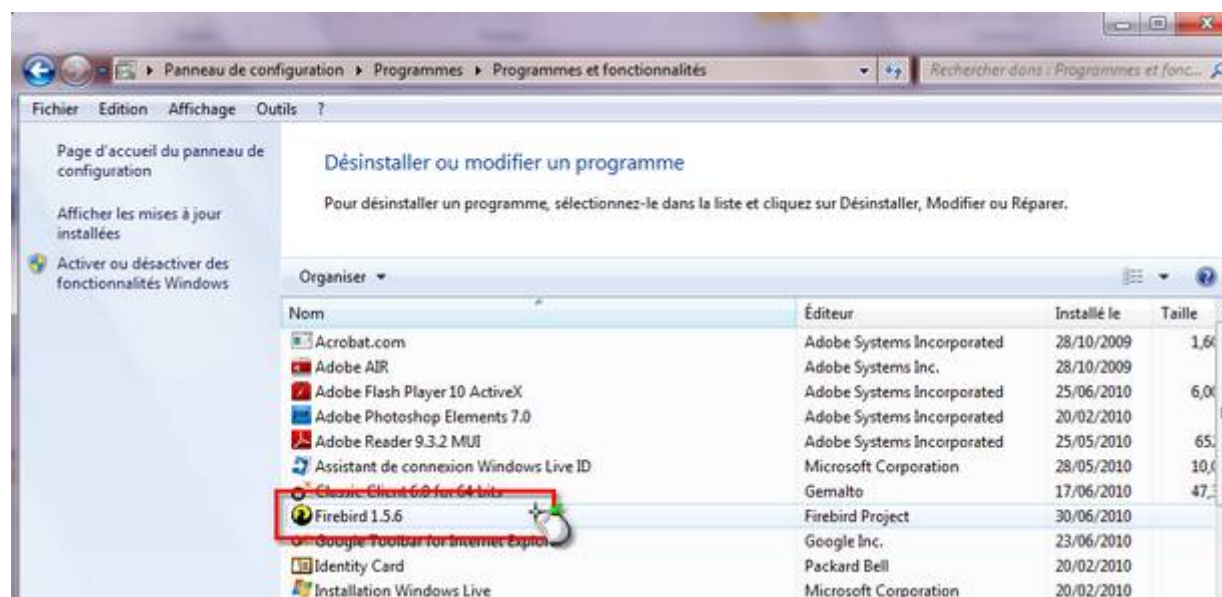
Menu Démarrer/Panneau de configuration, puis cliquez sur Désinstaller un programme.



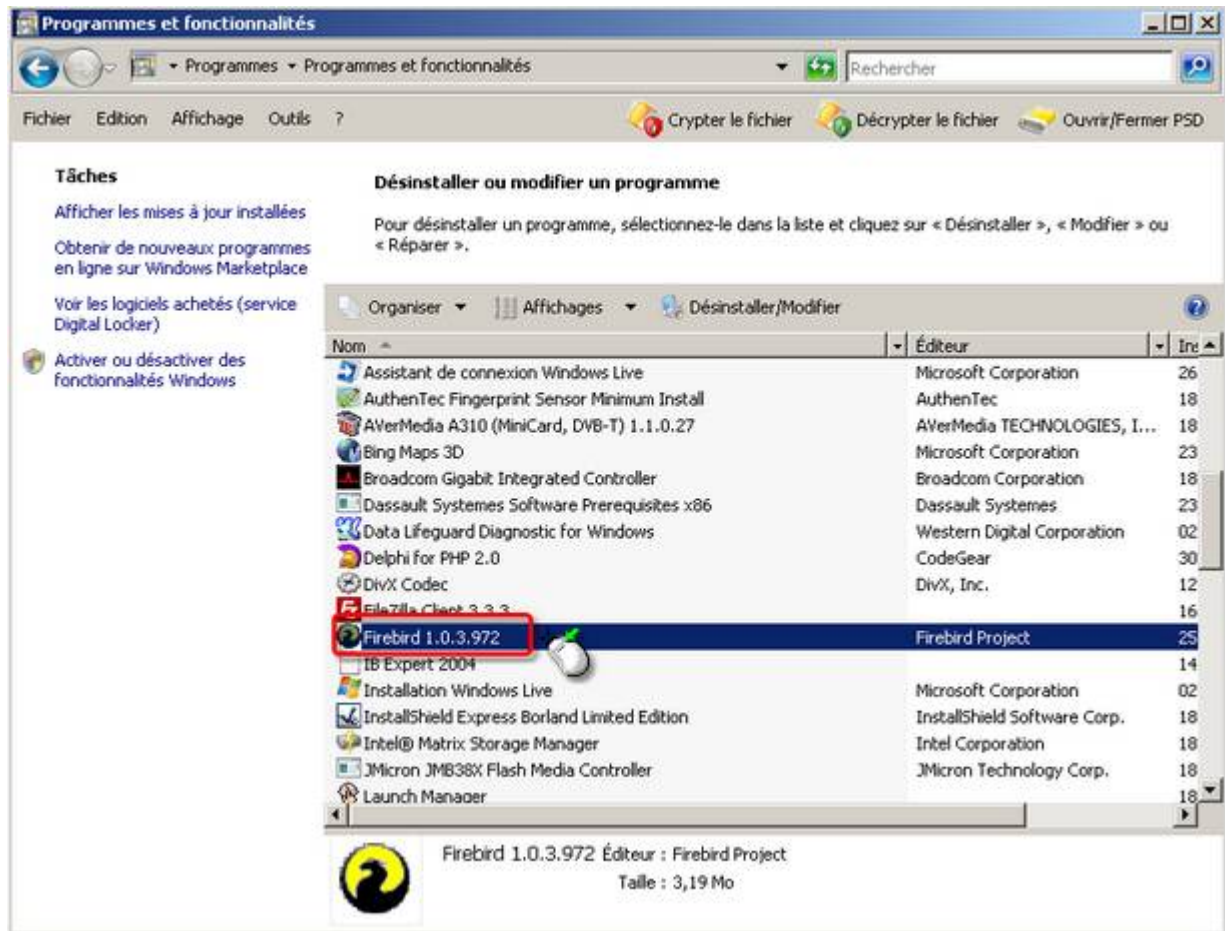
Vous avez alors la liste des programmes installés qui s'affiche. Rechercher dans cette liste Firebird.

Noter son numéro de version...

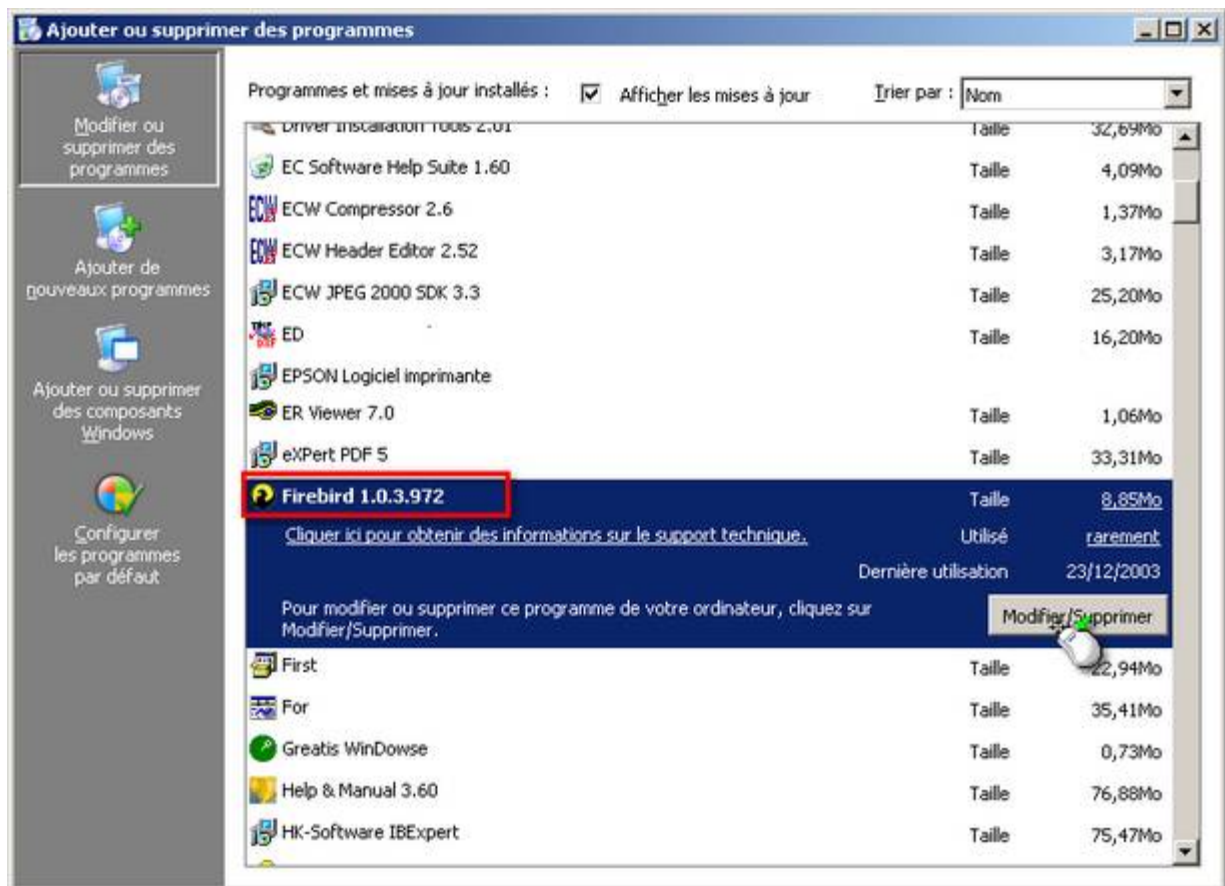
Exemple Firebird 1.5.6 sous Seven :



Exemple Firebird 1.03 sous Vista :



Exemple Firebird 1.03 sous XP :

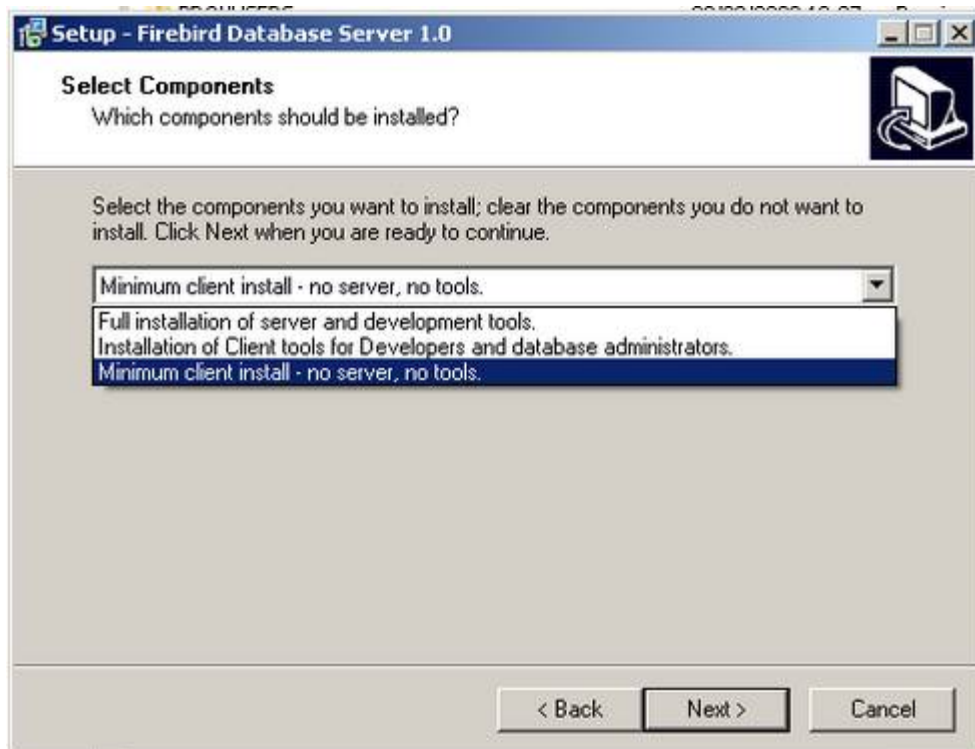


Quand vous avez noté le numéro de version, vous pouvez désinstaller votre version. Puis allez sur cette page : <http://www.firebirdsql.org/index.php?op=files>

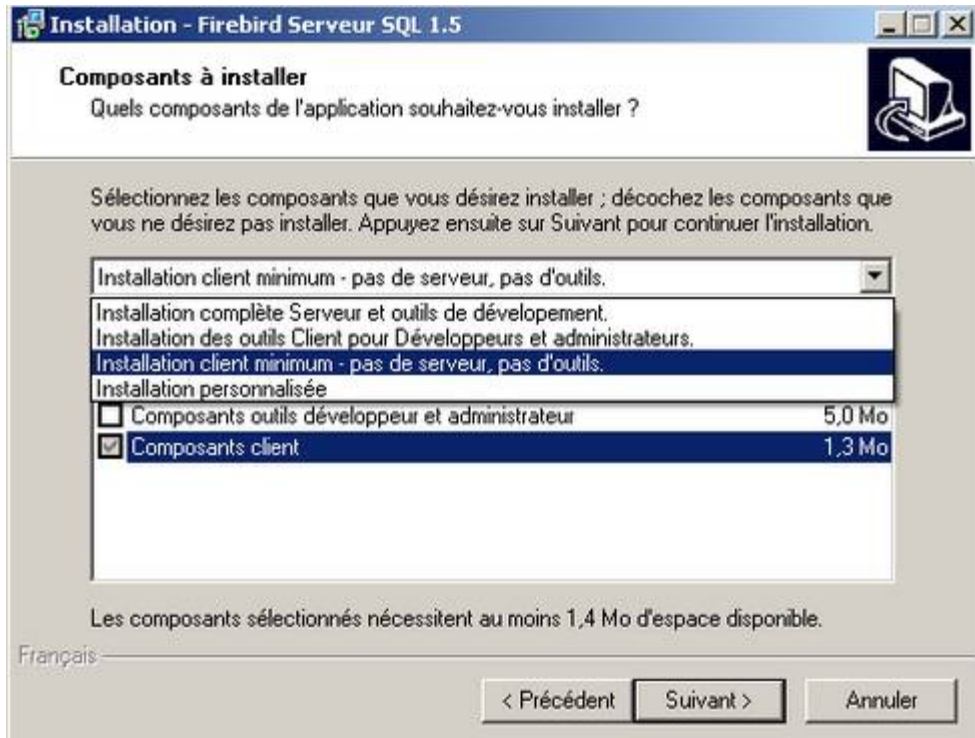
Et téléchargez la version correspondant à votre numéro (surtout ne changez pas de version de Firebird)

Installez la version client de Firebird sur le poste client :

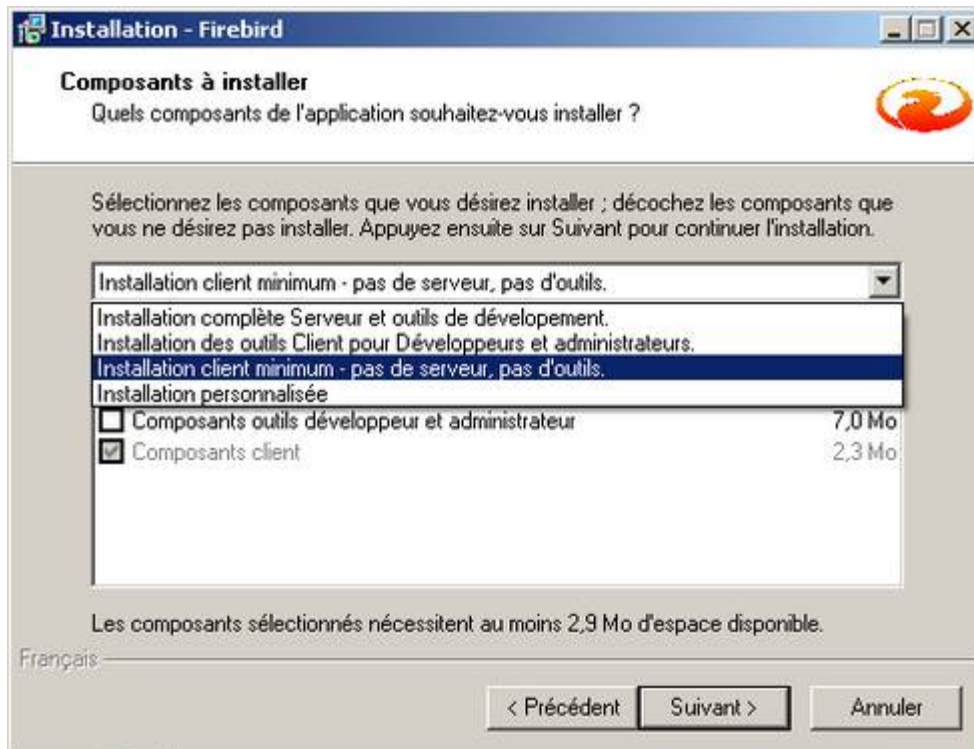
Exemple cas version 1.03 :



Exemple cas version 1.5 :



Exemple cas version 2.05 :



Une fois l'installation terminée sur le poste client, vous n'avez rien à changer dans les paramètres de VisioAnc.

Normalement, vous devriez constater une amélioration de vos temps de connexion.